

DÄMPFEREINBAUHINWEIS

601

Mk4



Abbildung 1: Standard Einbaulage

Bei einigen Rahmen des 601 Mk4 kann es vorkommen, dass die Bearbeitung zwischen den Verzahnungen am Dämpferschlitten für den neuen RockShox Super Deluxe Dämpfer fehlt. Bei gewissen Größen kann eine Kollision mit dem Zugstufenverstellrad auftreten. Baue in diesem Fall den Dämpfer wie unten im Bild zu sehen mit dem Ausgleichsbehälter nach hinten ein. (Abbildung 1)



Abbildung 2: Einbaulage bei Kollision des Dämpfers

Um sicher zu gehen das sich der Dämpfer frei bewegen kann, bitte die Luft des Dämpfers ablassen und ganz einfedern. (Abbildung 2)

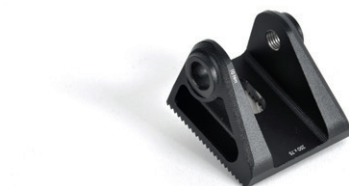


Abbildung 3: Dämpferschlitten für RockShox Super Deluxe