

# corrateg 1994

(Placeholder frong page,  
original is missing)



## 2012 GRAND GRIZZLY

TWO THOUSAND TWELVE

### Rahmen Aluminium Oversized

- **doppelte Schweißnahtbehandlung**
- wirkt wie aus einem Guß (Smooth-Finish)
- verbessertes Kraftverlauf gesteigerte Festigkeit
- **hochgelegte Kettenstreben**
- diese Strebenanordnung verhindert das Einklinken der Kette zwischen Kettenstrebe und Reifen
- Lackierung und Aufkleber Klarlack versiegelt
- **zweigeteiltes nach hinten abfallendes Oberrohr**
- aktive Sicherheit durch mehr Schrittfreiheit
- längsovalisierte Rohre sorgen für eine hohe Stabilität



### Gabel Aluminium Oversized

- geringes Gewicht und hohe Stabilität
- Sicherheit durch Ausfallschutz

### Corratec Highlights:

- **Bull Bar Lenker**
- 4 optimale Griffpositionen
- **Corratec Diamond Grip Reifen**
- absolute Griffhaftigkeit
- sehr guter Selbstreinigungseffekt
- beste Ralleigenschaften
- leichter faltbarer Reifen (ca. 490 g)
- umweltschonendes Profildesign
- **Corratec Titania Sattel**
- **IKO Sattelstütze Carbon Ceramic**
- **Corratec Safety Steuersatz**
- **Corratec Korkgriffe**
- **Shimano XTR 94; SPD Pedale**

Auszeichnung  
für hohe Design Qualität  
Design Zentrum  
Nordrhein Westfalen

Sattel Titania  
Mehrfachiges Kollabieren von Hand verarbeit  
extrem leichtes Hängesystem

Sattelstütze IKO Carbon Ceramic  
Mit geringem Gewicht durch weltweitemprobierte Carbonfaser.  
Erhöhte Elastizität und sehr gute Dämpfungseigenschaften

Rahmen Aluminium Oversized  
einzigartig funktionelle Rahmen-Design, Kollabierbare Übergänge durch  
einzigartig funktionelle Rahmen-Design, Kollabierbare Übergänge durch  
korrosionsbeständige Lackierung

Die Shimano Deore XTR Gruppe stellt weltweit den höchsten technischen  
Standard für Mountainbiker dar.  
8fach HG Schaltpräzision SLRPlus Bremsleistung Schnellere Hyperdrive  
Kettenblattwechsel Dual SIS Schaltkomfort

Reifen Diamond Grip  
Absolute Griffhaftigkeit auch bei nassstem Untergrund.  
Umweltschonendes Profildesign  
Sehr gute Ralleigenschaften

## DER DESIGN SIEGER







## 2001 GRIZZLY

TWO THOUSAND ONE



Sattelstütze Corratec  
Sehr leichte Aluminium (ca. 220 gr) und durch  
Oversizeddurchmesser enorm solide  
stufenlos einstellbare Sattelneigung

Aktive Sicherheit durch mehr Schrittfreiheit  
funktionelles, formreiches Rahmenkonzept  
exklusives Corratec Rahmendesign

4 optimale Griffpositionen  
Lever Bull Bar  
speziell helles Sitzposition

### Rahmen Aluminium Oversized

#### • exklusives Corratec Rahmendesign

- funktionelle Rahmengestaltung
- Lackierung und Aufkleber Klarlack versiegelt
- **zweigeteiltes nach hinten abfallendes Oberrohr**
- aktive Sicherheit durch mehr Schrittfreiheit
- längsverstärkte Rohre sorgen für eine hohe Stabilität

Komponenten Shimano Deore XT 94  
Neue Blach Gruppe • Low Profile Kettenradgarnitur  
Übersichtliche Ganganzeige, Neue abgedichtete Parallax Naben,  
Schnelle Hyperdrive C Kettenblatwechsel,  
Verbesserter Dual SIS Schalkomfort

### Gabel Aluminium Oversized

- geringes Gewicht und hohe Stabilität
- Sicherheit durch Ausfallschutz

### Corratec Highlights:

#### • Bull Bar Lenker

- 4 optimale Griffpositionen
- die nach unten gerichtete Lenker-  
montage verhilft durch Fahrer-  
gewichtsverlagerung zu einer  
besseren Steigfähigkeit des Rades

#### • Corratec Diamond Grip Reifen

- absolute Griffkraft
- sehr guter Selbstreinigungseffekt
- beste Rolligenschaften
- leichter fahrbare Reifen (ca. 490 g)
- umweltschonendes Profildesign

#### • Corratec Grizzly Sattel

- exklusives Corratec Design
- schale Seitenflächen erhöhen den  
Sitzkomfort

#### • Corratec Sattelstütze

- sehr leichte und stabile Sattelstütze  
(ca. 220 g)
- stufenlos einstellbare Sattelneigung

#### • Corratec Safety Steuersatz

- neuartiger Klemmechanismus verhindert  
das sich Lösen des Steuersatzes  
gegen Spritz- und Schmutzwasser  
abgedichtet



#### • Corratec Light Pedale

- extrem leichte Hakenpedale
- korrosionsfester ALU Körper
- gehärtete Cr-Mo Achse

#### • Corratec Korkgriffe

- sehr gute Griffkraft selbst bei Nässe
- äußerst gute Dämpfungseigenschaften
- minimales Gewicht

#### • Komponenten:

- Shimano Deore XT 94 8fach

Reifen Diamond Grip  
Absolute Griffkraft auch bei nassem Untergrund  
Umweltschonendes Profildesign  
Sehr gute Rolligenschaften





Sattel Grizzly  
Exklusives Corratec Design. Von Hand aus  
mehreren Lederteilen genäht

corratec  
TWO THOUSAND TWENTY

## 2020 FULL SUSPENSION

TWO THOUSAND TWENTY

### Rahmen Aluminium Monocque

- exklusive Corratec Rahmen- und Federungstechnologie
- funktionelle Rahmengestaltung für Vollfederungsrad
- Lackierung und Aufkleber klarlack-versiegelt
- **hohe Verdrehteifigkeit des Rahmens**
- absolute Stabilität im Tretlagerbereich
- optimale Kraftübertragung
- **Hinterbaufederung**
- stufenlos einstellbar
- tiefliegender Schwingendrehpunkt im Tretlagerbereich
- **Federgabel Corratec**
- wartungsfreie Elastomerfederung

Sattelkappe Corratec  
Sehr leichte Aluminium (ca. 220 g) und durch  
Übersichtsdesigner enorm solide  
Sulfenica einstellbare Sattelhöhe

Rahmen Monocque Aluminium ergibt eine  
hohe Verdrehteifigkeit für das schnelle, stabile  
im Tretlagerbereich. Exklusives Vollfederungsrad

Übersichtliche Ganganzeige. Neue  
Komponenten Shimano Deore XT 94  
Neue 8fach Gruppe. Low profile Kettenradantrieb  
Kettenblattwechsel. Neue abgedichtete Frontlatz. Schelle Hyperdrive C



### Corratec Highlights:

- Bull Bar Lenker
- Corratec Diamant Grip Reifen
- absolute Griffbarkeit
- sehr guter Selbstreinigungseffekt
- beste Rolleigenschaften
- leichter, fallbarer Reifen (ca. 490 g)
- umweltschonendes Profildesign
- Corratec Grizzly Sattel
- Corratec Sattelsitz
- Corratec Safety Steuersatz
- Corratec Korkgriffe
- Komponenten:
- Shimano Deore XT 8fach



Die Lenker der Schräglage ist in Aluminium gefertigt  
und hat eine sehr gute Griffbarkeit. Das  
Griffmaterial ist aus hochwertigem  
Kork gefertigt und ist sehr  
grifffähig. Das Griffmaterial ist  
aus hochwertigem Kork gefertigt  
und ist sehr grifffähig.

Reifen Diamant Grip  
Absolute Griffbarkeit auch bei nassen Untergrund  
Umweltschonendes Profildesign  
sehr gute Rolleigenschaften





## 2002 ALUMINIUM

TWO THOUSAND TWO

### Rahmen Aluminium Oversized

- Unterrohr mit 51 mm Durchmesser ergibt erhöhte Stabilität
- konifizierte Rohre reduzieren das Gewicht
- Lackierung und Aufkleber klarlack-versiegelt
- Hinterbau aus Vierkanthinterbau
- verbesserte Verwindungssteifigkeit für extremen Renneinsatz

### Gabel Aluminium Oversized

- geringes Gewicht und hohe Stabilität
- Sicherheit durch Ausfallschutz

### Corratec Highlights:

#### • Corratec Diamant Slick Reifen

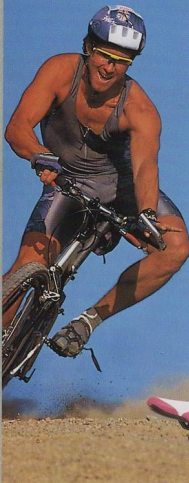
- optimaler Allroundreifen mit uneingeschränktem Einsatzbereich im Gelände und auf der Straße
- sehr gute Rolligenschaften
- Luftdruck bis 100 PSI

#### • Corratec Cable Routing (CCR)

- Bowdenzüge verlaufen elegant durch angelötete Führungsröhrchen
- CCR reduziert den Widerstand des Brems- und Schaltzugs auf ein Minimum

#### • Komponenten:

- Shimano Deore XT 94 8fach/LX



### Corratec Safety Steuersatz

Der neuartige Klammermechanismus verhindert das Lockern des Steuersatzes während der Fahrt. Der nur noch mit einer kleinen Imbusschraube arretiert wird. Das lästige Nachjustieren mit klöbigen Gabelschlüsseln entfällt.



### Corratec Light Pedal

Dieses Pedal zeichnet sich nicht nur durch sein äußerst geringes Gewicht, sondern auch durch den korrosionsbeständigen ALU Käfig und der resistenten Cr-Mo Achse aus.



### Corratec Vierkanthinterbau

Diese Konstruktion ermöglicht einen Stabilitätsgewinn im extremen Renneinsatz. Dies ist dann vor allem im Wiegetrip spürbar.





**Auszeichnung  
für hohe Design Qualität**  
Design Zentrum  
Nordrhein Westfalen

Reifen Diamant Slick  
Optimaler Allwetterreifen - Sehr gute  
Rolleigenschaften, Luftdruck bis 100 PSI  
Umweltschonendes Profil Design

Sattel Corratoc  
Zweitartig abgeformt zur Rahmenlackierung  
Schmale, weichen bieten sehr guten Sitzkomfort  
Hingedichte streifenfähiges Obermaterial Clerbac

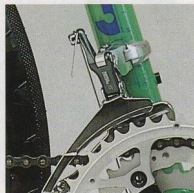
Lenker Bull Bar  
4 optimale Griffpositionen



Trefflager Shimano Deore LX  
Neues Low Profile Design ermöglicht eine verbesserte  
Kraftübertragung, Cartridge Innenlagereinheit verhindert das  
Eindringen von Spritz- und Schmutzwasser

## Shimano

Corratoc nutzt vorwiegend die High-Tech-Lösungen von Shimano. Hier beispielsweise die Kombination Unwörter und Hyperdrive C-System. Sie ermöglichen einen Kettenblattwechsel ohne störende Schaltgeräusche.



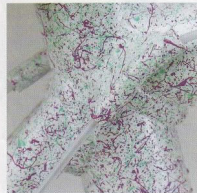
## Corratoc Diamant Slick

Der Diamant Slick greift im Zentrum des Reifens auf das seit Jahren im Fahrradross bewährte Diamantprofil zurück. Zusätzlich packen die Seitenstollen im Gelände fest zu. Das lästige und schwergängige Surren globiger Stellenreifen ist dem Fahrer von Corratoc Diamant Slick Reifen gänzlich unbekannt.



## CCR

Corratoc Cable Routing. Die Kabelzüge verlaufen elegant durch angelötete Führungsröhrchen am Rahmen entlang. Zusätzlich sind diese von Teflonhüllen geschützt. Schalt- und Bremsanlage funktionieren dank des minimalen Reibungsverlustes auch unter extremen Bedingungen anstandslos.



## 2003 ALUMINIUM TWO THOUSAND THREE

### Rahmen Aluminium Oversized

- die Oversized Rohre verleihen dem Rahmen enorme Verwindungssteifigkeit
- das Rahmenmaterial Aluminium und die aufwendige Mehrschichtlackierung schützt den Rahmen vor Korrosion.
- Lackierung und Aufkleber sind zusätzlich Klarlack versiegelt
- Befestigungsmöglichkeiten**
  - für Schutzbleche
  - und Gepäckträger

### Gabel CR-Mo Oversized

- geringes Gewicht und hohe Stabilität
- Sicherheit durch Ausfallschutz

### Corratoc Highlights:

- Bull Bar Lenker**
- Corratoc Diamant Slick Reifen**
- Corratoc Sattel**
- Corratoc ALU Sattelstütze**
- Corratoc Cable Routing (CCR)**
- Komponenten:**
  - Shimano Deore XT 7-fach/LX94

Sattelstütze Corratoc ALU  
Formschöne und elegante Aluminium Sattelstütze  
Neigungswinkel des Sattels vielfach  
verstellbar







## 2004 KILIMANDSCHARO

TWO THOUSAND FOUR

### Rahmen Double Butted Oversized

- die Tange Oversized Rohre verleihen dem Rahmen enorme Verwindungssteifigkeit
- Double Butted Rohre (doppelt konifiziert) reduzieren das Gewicht bei gleichbleibender Stabilität
- Lackierung und Aufkleber Klarlack-versiegelt

### Befestigungsmöglichkeiten

- für Schutzbleche
- und Gepäckträger

### Gabel CR-Mo Oversized

- geringes Gewicht und hohe Stabilität
- Sicherheit durch Austallschutz

### Corratec Highlights:

#### Bull Bar Lenker

#### Corratec Husky Reifen

#### Corratec Sattel

- schmale Seitenflächen bieten sehr guten Sitzkomfort
- pflegeleichtes und strapazierfähiges Obermaterial Clerbox

#### Corratec Sattelsätze ALU

#### Vorbau in Rahmenfarbe lackiert

#### Corratec Steuersatz Oversized

- gegen Spritz- und Schmutzwasser abgesichert

#### Corratec Cable Routing (CCR)

#### Hakenpedale mit gehärteter Cr-Mo Achse

#### Komponenten:

- Shimano Deore LX 94



Rahmen-Tange Oversized Double Butted verleihen dem Rahmen enorme Verwindungssteifigkeit  
Lackierung und Aufkleber sind unter einer Klarlack-schicht versiegelt

Rapide Fire Hubset ermöglichen schnelle, zuverlässige OLS-Schaltvorgänge für Umwerfer und Kettenwechsler

Rreifen Husky Aggressive Stollenanordnung sichern eine gleichmäßige Traction in jedem Gelände







## 2021 SUSPENSION

TWO THOUSAND TWENTY ONE

### Rahmen Triple Butted Oversized

- die Tange Oversized Rohre verleihen dem Rahmen enorme Verwindungssteifigkeit
- die Triple Butted Rohre reduzieren das Gewicht nochmals bei gleichbleibender Stabilität
- Lackierung und Aufkleber klarlack-versiegelt

### • Befestigungsmöglichkeiten

- für Schutzbleche
- und Gepäckträger

### Federgabel Corratec

- geringes Gewicht durch Elastomerfederung



Rahmen-Tange Triple Butted Oversized  
Durch den Zuwachs der Rohrdurchmesser gewinnt der Rahmen wesentlich an Stabilität  
Die reduzierte Rohrwandstärke hält das Gewicht im unteren Bereich

Reifen Husky  
aggressive Stollenanordnung sichert eine gleichmäßige Traction in jedem Gelände



Federgabel Corratec  
Die wartungsarme Elastomerfederung ist gegen Spritz- und Schmutzwasser abgedichtet  
Nur ca. 1300 gr Gewicht durch Aluminiumtauchrohre

### Corratec Highlights:

- Bull Bar Lenker
- Corratec Husky Reifen
- Corratec Sattel
- zweifarbig abgestimmt zur Rahmenlackierung
- schmale Seitenflächen bieten sehr guten Sitzkomfort
- pflegeleichtes und strapazierfähiges Obermaterial Clebox
- Corratec Sattelstütze ALU
- Vorbau in Rahmenfarbe lackiert
- Corratec Steuersatz Oversized
- gegen Spritz- und Schmutzwasser abgedichtet

### • Corratec Cable Routing (CCR)

### • Hakenpedale mit gehärteter Cr-Mo Achse

### • Komponenten:

- Shimano STX 94

### • Drehschaltgriff Grip Shift SRT 500R

- Durch Drehbewegung wird der Schaltvorgang vereinfacht
- verbesserte Sicherheit beim Lenken, da die Hände beim Schalten den Lenker voll umgreifen können
- gut sichtbare Ganganzeige
- die Gänge rasten problemlos und leicht ein
- sehr geringes Gewicht (unter 150 g)
- mechanische Teile gegen Schmutz- und Spritzwasser abgedichtet



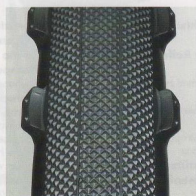


Kabelführung Corratec Cable Routing  
Bowdenzüge verlaufen elegant  
durch aerodynamische  
Führungsröhrchen

Mit dem Sattel-schnellspanner Corratec  
kann die Sitzhöhe problemlos und individuell verstellt werden

Shimano STX Special Edition 94  
exklusive Oberflächenbehandlung  
in rauchgrauem Corratec Design

 Auszeichnung  
für hohe Design Qualität  
Design Zentrum  
Nordrhein Westfalen



2005

TWO THOUSAND FIVE

#### Rahmen Tripple Butted Oversized

- die Tange Oversized Röhre verleihen dem Rahmen enorme Verwindungssteifigkeit
- die Tripple Butted Röhre reduzieren das Gewicht nochmals bei gleichbleibender Stabilität
- Lackierung und Aufkleber Klarlack-versiegelt

#### • Befestigungsmöglichkeiten

- für Schutzbleche
- und Gepäckträger

#### Gabel CR-Mo Oversized

- geringes Gewicht und hohe Stabilität
- Sicherheit durch Ausfallschutz

#### Corratec Highlights:

- Bull Bar Lenker
- Corratec Husky Reifen
- Corratec Sattel
- Obermaterial Clerbox
- Corratec Sattelstütze
- Vorbau in Rahmenfarbe lackiert
- Corratec Steuersatz Oversized
- Corratec Cable Routing (CCR)
- Hakenpedale mit Cr-Mo Achse
- Komponenten:
- Shimano STX Special Edition 94
- Drehschaltgriff Grip Shift SRT 500R







2006

TWO THOUSAND SIX

#### Rahmen Tange Butted Oversized

- die Tange Oversized Rohre verleihen dem Rahmen enorme Verwindungssteifigkeit
- Lackierung und Aufkleber Karbon-versegelt

#### • Befestigungsmöglichkeiten

- für Schutzbleche
- und Gepäckträger

#### Gabel CR-Mo Oversized

- geringes Gewicht und hohe Stabilität
- Sicherheit durch Ausfallschutz für Vorderrad

#### Corratec Highlights:

- Bull Bar Lenker
- Corratec Husky Reifen
- Corratec Sattel
- Obermaterial Clerbox
- Corratec Sattelstütze
- Vorbau in Rahmenfarbe lackiert
- Corratec Steuersatz Oversized
- Corratec Cable Routing (CCR)
- Hakenpedale mit Cr-Mo Achse
- Komponenten:
- Shimano STX/Alivio 94
- Drehschaltgriff Grip Shift SRT 500R



Sattel Corratec  
mit doppelt hochgezogenem  
Pflegeblech, strapazierfähiges  
Obermaterial  
Seitenfläche  
Clerbox

Rahmen Tange Triple Butted Oversized  
aufwändig und exklusiv Designlackierung,  
Aufkleber und Lackierung sind komplett  
unter Karbon-versegelt

Shimano M-Bremsystem  
Die neue Cantilever- und Bremskonstruktion bietet  
leistungsfähiges und sicheres Bremsverhalten,  
auch bei extremer Nässe oder Staub.

Shimano Hyperdrive  
Verbesserte Schaltfunktionen durch die neue Low Profile Teillager  
Unabhängig von der Pedalbelastung kommt es zu einem sauberen,  
schnellen Kettenübergang

DER  
LENKER



Die Rollen, Galli Comanche  
gewährleisten geringes Gewicht und hohe  
Stabilität durch schlanke Form  
Die gelben Speichen garantieren  
einen leichten Speichenstanz





(Placeholder back page,  
original is missing)