

FICHE TECHNIQUE

META 5

TYPE DE VELO <i>tout-suspendus marathon / enduro</i>	TYPE DU JEU DE DIRECTION <i>headset intégré type CAMPA 45°X45°</i>
MATERIAU DU CADRE <i>aluminium Nuts SL</i>	STANDARD DE FIXATION DE L'ETRIER DE FREIN <i>patte disque standard international</i>
DEBATTEMENT DE LA SUSPENSION ARRIERE <i>140mm</i>	DIAMETRE DE DISQUE MAXIMUM ARRIERE <i>185mm</i>
ENTRAXE DE L'AMORTISSEUR/COURSE <i>200X51mm</i>	DIAMETRE TIGE DE SELLE/COLIER DE SELLE <i>27,2mm / 31,8mm tailles S&M - 31,6mm / 34,9mm tailles L&XL</i>
COMPATIBLE AVEC AMORTISSEUR A BONBONNE <i>non</i>	LARGEUR DU BOITIER DE PEDALIER <i>68mm BSA</i>
DIMENSIONS DES BAGUES DE L'AMORTISSEUR <i>22,2x8mm</i>	PATTE DE FIXATION ISCG <i>non</i>
HAUTEUR DE FOURCHE PRECONISEE/MAXI <i>510 / 535mm</i>	TYPE DE DER AVANT <i>collier bas 31,8 mm / tirage bas</i>
DIMENSION DE LA DOUILLE DE DIRECTION <i>1pouce 1/8</i>	COMPATIBILITE DU MOYEU ARRIERE <i>135mmX10mm ou 135mmX12mm</i>

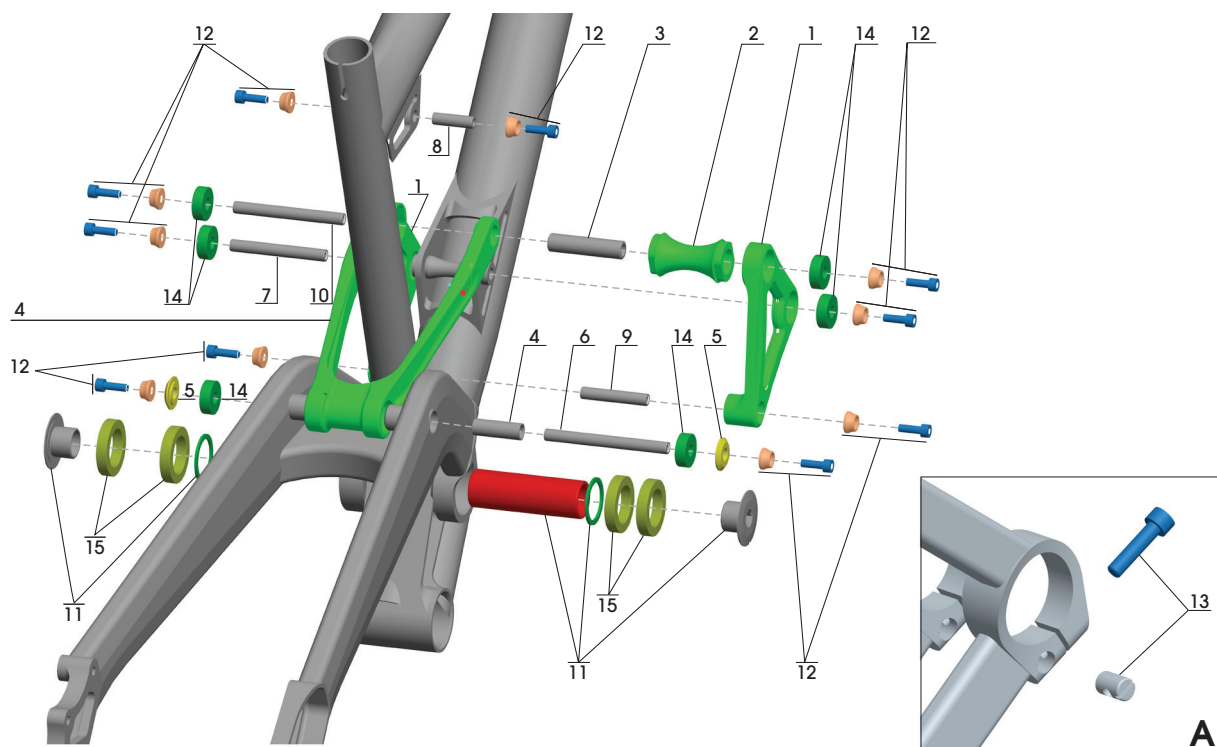
TABLEAU DE REGLAGE DU CONTACT SYSTEM

On appelle SAG, la valeur de l'enfoncement de l'amortisseur lorsque le pilote s'assoit sur le vélo à l'arrêt. Ici le SAG est exprimé en % de la course totale de l'amortisseur. La distance axe-axe de l'amortisseur est celle que l'on doit obtenir une fois le pilote assis sur le vélo. Pour ajuster vos sus-

pensions reportez vous à la fiche de réglage des suspensions et comparez la distance obtenue avec celles préconisées dans le tableau ci-dessous.

META 5	SAG %	Distance axe-axe de l'amortisseur	Remarques
SAG optimum	20%	190mm	Ce réglage vous garantit un fonctionnement optimum adapté à tous types de terrains
SAG mini	12%	194mm	Ce réglage vous garantit une suspension plus ferme adaptée à des parcours roulants
SAG maxi	25%	187mm	Ce réglage vous garantit une suspension plus confortable adaptée à des parcours cassants

META 55



ITEM	KIT CONTENT	KIT NAME	REFERENCE
1	1 x Meta 4/55/4X rocker link (left & right) - 4 x bearings: 608-2RS (8 x 22 x 7mm)	COMPLETE ROCKER KIT META 55 2009 TYPE	900859
2	1 x 2009 Meta & SUPER 4 diablo 50 mm spacer		
3	1 x 2009 Meta & SUPER 4 Ø12 x 50mm spacer		
4	1 x Meta 4/55/4X connecting rod - 1 x connecting rod spacer 2 x bearings: 608-2RS (8 x 22 x 7mm)	META 4/55/4X CONNECTING ROD KIT	900842
5	2 x Meta Ø21.6x4mm spacer	META REAR TRIANGLE/CONNEC- TING ROD SPACER KIT	41500
6	1x Ø8 x 84mm axle	COMPLETE CONTACT-SYSTEME AXLE KIT FOR ALL META 4/55/6/4X	900879
7	1 x Ø8 x 65mm axle		
8	1 x Ø8 x 29.5 mm axle		
9	1 x Ø8 x 45mm axle		
10	1 x Ø8 x 75mm axle		
11	1 x Ø25 x 72 mm main pivot axle - 2 x main pivot bolts 2 x big washers Ø25 x 1,5 mm	MAIN PIVOT AXLE KIT FOR BANANA ARM	900848
12	10 x small washers Ø14 x 6.5mm - 10 x CHC M5 x 16 bolts	COMPLET KIT CONTACT SYSTEM BOLT & WASHERS FOR ALL META 4/55/6/4X	900880
13	2 x CHC M6 x 30mm bolts - 2 x inserts for M6 bolts - Ø9 x 14mm	REAR TRIANGLE BEARING CLAMP KIT	800845
14	6 x bearings 608-2RS (8 x 22 x 7mm)	6 BEARINGS FOR META CONTACT SYSTEM TYPE	900841
15	4 x bearings: 6805-2RS (25 x 37 x 7mm)	MAIN PIVOT BEARINGS KIT	046500