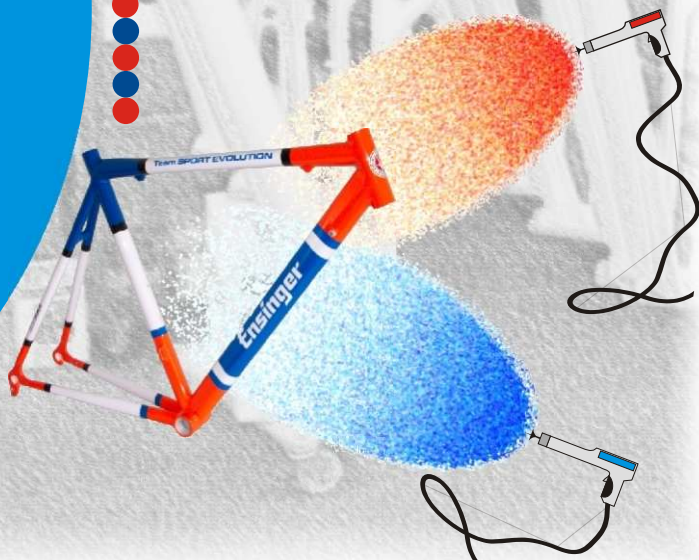


GÖTZ

PULVERBESCHICHTUNG

- Pulverbeschichtung
- Strahlarbeiten
- Beschriftungen
- Aufkleber
- Polieren-Schleifen
- Schweißen





Pulverbeschichtung

● Wir beschichten:

Fahrradrahmen
Motorradrahmen
Maschinenteile
Felgen
Blechteile
Gussteile
Achsteile
Profilteile
Drahtwaren
Geländer
Beschlagteile
Büro- Gartenmöbel
und vieles mehr...



- auf 2 Anlagen bis 3,60m lange Teile
- Wir haben über 500 Farben auf Lager;
in RAL+Hammerschlag+Struktur+Metallic
- temperaturbeständige Lacke bis 500°C,
für Motorengehäuse, Zylinder und Zylinderköpfe.

● Unsere Arbeit, unsere Kunden



● Vorbehandlung / Entlacken



● Ablaugen (chemisches Entlacken)

- Pulverbeschichtete Rahmen müssen chemisch entlackt werden.

Beim Ablaugen wird lediglich die alte Farbe entfernt, korrodierte Stellen bleiben.
Um mit neuem Lackaufbau beginnen zu können, muss der Rahmen jetzt noch gestrahlt werden.



● Glasperlenstrahlen

- Rohe bzw. unlackierte Rahmen werden vor dem Beschichten glasperlengestrahlt.
- Nasslackierte Rahmen werden durch dieses Verfahren entlackt.

● Zinkgrundierung

- Stahlrahmen werden vor der Beschichtung auf Pulverlackbasis zinkgrundiert.



● Spachteln

- Beschädigungen am Rahmen (Beulen, Dellen, Kratzer, etc.), werden auf Wunsch gespachtelt.



● Schweißen

- Gebrochene Rahmen oder Teile werden auf Wunsch fachmännisch wieder instand gesetzt.



● Beschichtung & Farbübergänge



Beispiel Votec
einfarbige Beschichtung 95,00€
Dekor ca. 20,00€
farblos matt überbeschichten 30,00€
Gesamtpreis 145,00€

Beispiel Recaro
zweifarbige Beschichtung 125,00€
(zweite Farbe / Aufpreis 30,00€)
Dekor ca. 25,00€
farblos glanz überbeschichten 30,00€
Gesamtpreis 180,00€



Beispiel Orlando
dreifarbig Beschichtung 155,00€
(zweite+dritte Farbe / Aufpreis 60,00€)
Dekor + Übergänge ca. 45,00€
farblos glanz überbeschichten 30,00€
Gesamtpreis 230,00€

● Beispiele



● Von der Stange ist OUT...

Seit 1995 beschichten wir Fahrradrahmen inklusive Zubehör und kennen uns aus in der Szene.

Werbung haben wir nie gemacht, "Qualität spricht sich herum"!



Weil aber Anspruch und Individualität ständig steigen und vieles möglich ist, haben wir diesen Flyer entworfen.

Wir hoffen, dass alle nötigen Informationen rund um die Beschichtung, Dekorerstellung und Preise enthalten sind.

Übrigens **IN** ist seit geraumer Zeit: Rahmen unlackiert zu kaufen und in Wunschfarbe, mit eigenem Label versehen, wahlweise in matt oder glänzend, beschichten zu lassen.



Nachfolgend einige unserer "IN-dividualisten".

AKTIVIST

doctor **bike**

MOOSBERG

GRAND - RAID

marco  **BIKES**

PALATINUM

FRED ROMPELBERG 268KM

GERMINA

ORLANDO 

BURENS

BMP
Bikes & More Project

LIFEBIKE

PROTEC

radSPORT greiner

PROCYCLE 

spoon

SPEEDZONE

steixner

freiwild 

Alp-across

-castellani-

edelbike

Ossi's Bike

Frenchie

NÖRWID

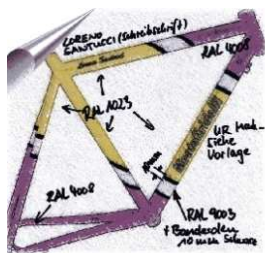
HOFMANNBIKES

F.FWD >>

SUBSEVEN

MS-Bike

- **Vom Entwurf zum eigenen Bike,**
- **Beispiel 1**



...und Ihrer eigenen Marke.

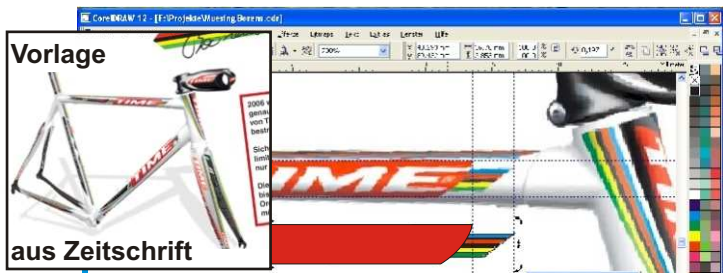
- **Dekorvorlagen** per E-Mail, Fax, etc.
- **Beispiel 2**
Standardschriften aus Microsoft Word
(Dateibezeichnung: **.doc**, ttf-Schriftart ggf. einfügen)



- **Beispiel 3**
Vektordateien vom Grafiker
 (Dateibezeichnung: *AI, CDR, EPS, FH7*)



- **Beispiel 4**
Nachstellen Ihrer Bildvorlagen
 (Dateibezeichnung: *JPG, TIF, PDF*)



Beispiel "Life"
 Aufklebersatz
 nach Aufwand
 45,00€/Std.



● Drucken, Plotten, Restaurieren

Von



unsere Hausmarke
seit 2001

● Decals

IST KEIN
Hexenwerk!



SPECIALIZED



SANTACRUZ



ROCKY MOUNTAIN syncros

NITROUS

SCOTT

STEVENS

SEROTTA

TOMAC



Stumpjumper

bis



● Restauration & Reproduktion

Vorlage Foto

ROCKY MOUNTAIN
ROCKY MOUNTAIN

Aufkleber



Reproduktion

(Aufkleber) Hinweis:

Wir verfügen bereits über
einen großen Fundus an
Schriftzügen und Logos.
Rahmen werden aber nur
markengetreu beschriftet.

Alt

Neu



Preise: siehe Dekorerstellung und Beschichtung Fahrradrahmen

● Fahrzeugbeschriftungen

- Ihr **“ LABEL “** groß auf's Auto.



- **Preise** für Fahrzeug oder Schaufensterbeschriftung auf Anfrage.

● Preise Unterlackdekor (inkl. Aufbringen)

Steuerrohr	6,00€
Unterrohr	18,00€
Oberrohr	13,00€
Sitzrohr	11,00€
Hinterbaustreben	10,00€

- **Dekorerstellung** nach Aufwand 45,00€/Std.

Standardschriftarten aus Word ohne Aufpreis

Vektordatei ohne Aufpreis

(Bezeichnung: AI - EPS - CDR - FH7)

Bildbearbeitung nach Aufwand 45,00€/Std.

(Vorlagen: JPG - TIF - PDF / aus Zeitschrift oder Internet, Skizzen, Fotos, etc.)

Hinweis: Für eine gute Verarbeitung Ihrer Vorlage, sollte die Bildauflösung 300 DPI nicht unterschreiten.

● Preise Fahrradrahmen/Teile

● Fahrradrahmen Vorbehandlung

lackfreier Rahmen glasperlenstrahlen	Aufpreis 0,00€
lackierter Rahmen entlacken	Aufpreis 10,00€
pulverbeschichteter Rahmen	
chemisch entlacken	Aufpreis 20,00€

● Fahrradrahmen pulverbeschichten:

einfarbig	95,00€
mehrfarbig, Aufpreis je Farbe	30,00€
transparent überbeschichten (matt oder glanz)	30,00€
Full Suspension Rahmen	Aufpreis 35,00€
Tandemrahmen	Aufpreis 50,00€

● Teile beschichten, z.B. Gabel, Kurbelsatz:

einfarbig	25,00€
zweifarbig	Aufpreis 8,00€
transparent überbeschichten (matt oder glanz)	Aufpreis 12,00€

● Sonderarbeiten:

Chromteile abkleben, Aufpreis ca. 10,00 bis 20,00€
Montagearbeiten, wie z.B. Tretlager- oder Schwingen-
demontage bzw. -montage, werden mit 45,00€/Std.
berechnet.

Alle angegebenen Preise sind inklusive der gesetzlichen MwSt.
Die zu beschichtenden Teile müssen vollständig zerlegt sein.

Honda C110 Rahmen, Schwinge, Gabel und Tank entlackt, zinkgrundiert, rot / silber beschichtet und farblos überbeschichtet



verchromte Stahlfelge abkleben

BMW Naben chemisch entlackt, gestrahlt und schwarz seidenmatt beschichtet



Die Rahmennummer wird nach dem zinkgrundieren abgedeckt, und dann mit Klarpulver überbeschichtet.



Motorradrahmen, Schwinge, Ständer und Sitzschale entlacken alle Teile zinkgrundieren, schwarz beschichten und mit Klarpulver überbeschichten



vorher



nachher



Preistabelle Motorradrahmen und Zubehör

Motorradrahmen und Teile Vorbehandlung

lackfreier Rahmen glasperlenstrahlen	ohne Aufpreis
lackierter Rahmen entlacken	Aufpreis 45,00€
pulverbeschichteter Rahmen	
chemisch entlacken	Aufpreis 60,00€
pulverbeschichtete Motorradfelge	
chemisch entlacken	Aufpreis 20,00€
Stahlrahmen und Stahlteile werden immer zinkgrundiert (Korrosionsschutz auf Pulverlackbasis)	ohne Aufpreis

Motorradrahmen pulverbeschichten

einfarbig	175,00€
transparent überbeschichten (matt oder glanz)	60,00€
im Preis enthalten ist die Schwinge	

Motorradteile beschichten

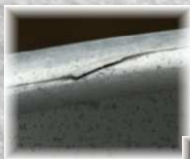
Motorradfelge einfarbig	70,00€
transparent überbeschichten	Aufpreis 20,00€
Schutzbleche, Lampentöpfe, Gabelbrücken, Gabeltauchrohre und sonstige Teile werden nach Aufwand berechnet.	

Sonderarbeiten

wie z.B. Montage-, Schweiß-, Abdeck- oder Polierarbeiten, werden nach Aufwand mit 45.00€/Std. berechnet.

Alle angegebenen Preise sind inklusive der gesetzlichen MwSt.. Die zu beschichtenden Teile müssen vollständig zerlegt sein.

Stark beschädigte Fuchsfelge



**Aufschweißen
der Beschädigung**

**Fertig polierte und
beschichtete Felge**



Felge chemisch entlacken,
glasperlengestrahlt und schwarz
seidenmatt beschichten
Felgenbett polieren
Felgenbett zum Beschichten
Abdecken

**Alpina Felge beschichtet in
anthrazitmetallic + Klarpulver**



**BBS Felgenstern beschichtet
in silber + Klarpulver, Felgen-
schüssel poliert**



**Audi Felge beschichtet in
basaltgrau + Klarpulver**



Ventildeckel glasperlengestrahlt, nicht zu beschichtende
Flächen abgedeckt und mit schwarzem Effektlack
(Schrumpflack) beschichtet. Zuletzt Rippen und
Schriftzug überschliften.

VW Käfer Zylinderkopf vorher



nachher



Dieser Zylinderkopf wurde
glasperlengestrahlt, die nicht
zu beschichtenden Flächen
abgedeckt und mit bis 500°C
hochtemperaturbeständigem
Pulverlack beschichtet.



altes Teil



chemisch entlackt



glasperlengestrahlt



**zinkbeschichtet und
schwarz beschichtet**

Preistabelle Autoteile und Zubehör

Autoteile Vorbehandlung

Entlackungspreise sind im Beschichtungspreis enthalten
 Stahlteile werden immer zinkgrundiert ohne Aufpreis
 (Korrosionsschutz auf Pulverlackbasis)

Autofelgen pulverbeschichten

Felge beschichten bis 16"Zoll	Stk.60,00€
Felge beschichten bis 18"Zoll	Stk.65,00€
Felge beschichten bis 19"Zoll	Stk.70,00€
Felge beschichten bis 20"Zoll	Stk.75,00€
Felge beschichten bis 21"Zoll	Stk.80,00€
Felge beschichten ab 22"Zoll	Stk.85,00€
Alu- oder Stahlfelge transparent überbeschichten (matt oder glanz)	Aufpreis Stk.35,00€

Autoteile beschichten

Achsteile, Fahrwerksteile, Motorteile, Stoßstangen, Trittbretter,
 Anhängerkupplungen, eben alles aus Metall, das neue Farbe
 braucht, wird nach Aufwand berechnet.

Sonderarbeiten

wie z.B. Montage,- Schweiß,- Abdeck- oder Polierarbeiten,
 werden nach Aufwand mit 45,00€/Std. berechnet.

Felgen polieren

Alufelge komplett polieren	Preis auf Anfrage.
Felgenbett polieren	Stk.ab 50,00€

Alle angegebenen Preise sind inklusive der gesetzlichen MwSt..
 Die zu beschichtenden Teile müssen vollständig zerlegt sein.

Götz Pulverbeschichtung

Maria-Merian-Straße 5, 70736 Fellbach

Telefon 0711/51099560 Telefax 0711/51099570

E-mail: goetz-pulverbeschichten@t-online.de

So finden Sie uns



Goetz Pulverbeschichtung

Maria-Merian-Straße 5, 70736 Fellbach

Telefon 0711/51099560 Telefax 0711/51099570

E-mail: goetz-pulverbeschichten@t-online.de

Dekorfragen: Andre Vock - 0711/51099564

Dekorvorlagen: andre.vock@goetz-pulverbeschichtung.de

alle Infos auch unter:

www.goetz-pulverbeschichten.de